

Pizarra de Tesorería es un sistema que automatiza la emisión de egresos, calculando la disponibilidad de fondos de cada cuenta bancaria utilizada, visualizando instantáneamente de la disponibilidad de los fondos por cada banco a girar. Con cada emisión de cheque, se genera su contabilización e impresión del respectivo comprobante contable.

Actualmente, Pizarra de Tesorería está enlazada con el sistema de Factoring en gran parte de nuestros Clientes, además, de existir la factibilidad de integrarse automáticamente con los módulos de contabilidad, pago de proveedores, pasivos provistos por Dimensión S.A., no obstante, es posible integrarlo a otros módulos, previo análisis de factibilidad técnica.

PRINCIPALES FUNCIONES

AGENDA

Planificación de actividades que puede realizar cada usuario. Su propósito es sólo de registro y consulta, no existiendo ninguna validación especial a nivel de cálculos.

BANCOS

Ingreso de los bancos y su estado vigente o eliminado. Estos bancos realizarán traspasos de fondos entre ellos.

TRAPASOS DE FONDOS

Traspasos de fondos de los bancos con estado vigente.

OTROS ABONOS

Registro de abonos desde otras fuentes como depósito de otros bancos al banco seleccionado.

OTROS CARGOS

Registro de los cargos realizados al banco seleccionado.

POR GIRAR

Consulta de los giros provenientes del Sistema Factoring, por concepto de otorgamiento.

PROCESAR

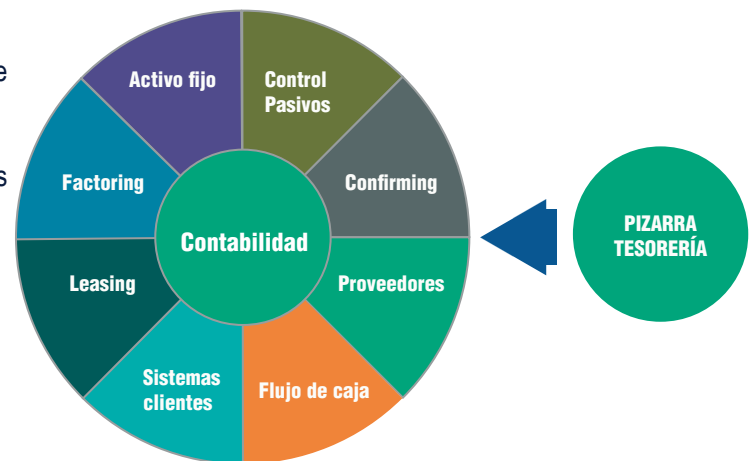
Actualización de los saldos de las asignaciones realizadas en este sistema y los montos que provienen del Sistema Factoring.

IMPRIMIR

Generación de un informe con los saldos y el detalle de todos los bancos vigentes.

CARACTERÍSTICAS GENERALES

- Emisión de cheques por giros de Leasing, Factoring y Créditos.
- Administración de saldos por bancos.
- Complementación con Módulo de Contabilidad, registrando movimientos.



Módulo Integrado

PLATAFORMA DE SERVICIO:

Sistema desarrollado para funcionar en INTRANET y WEB.

